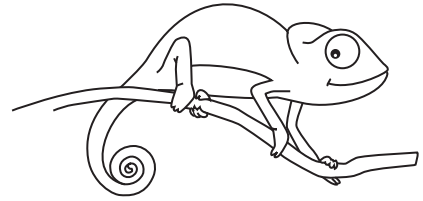


Malmalbunt.AG
geht online...



6. Leon, das Chamäleon

Jetzt ist es schon die sechste und leider die letzte Woche unserer online Malmalbunt AG... Und du hast immer noch kein Chamäleon gemalt!

In meiner letzten Aufgabe an dich geht es natürlich nun darum, dem Chamäleon deinen persönlichen Farbton zu geben.

Gleichzeitig werden alle gemalten Chamäleons auf demselben Ast sitzen: wie alle Schüler•innen, die sich endlich wieder in ihrer Klasse treffen dürfen.

Und das geht so:

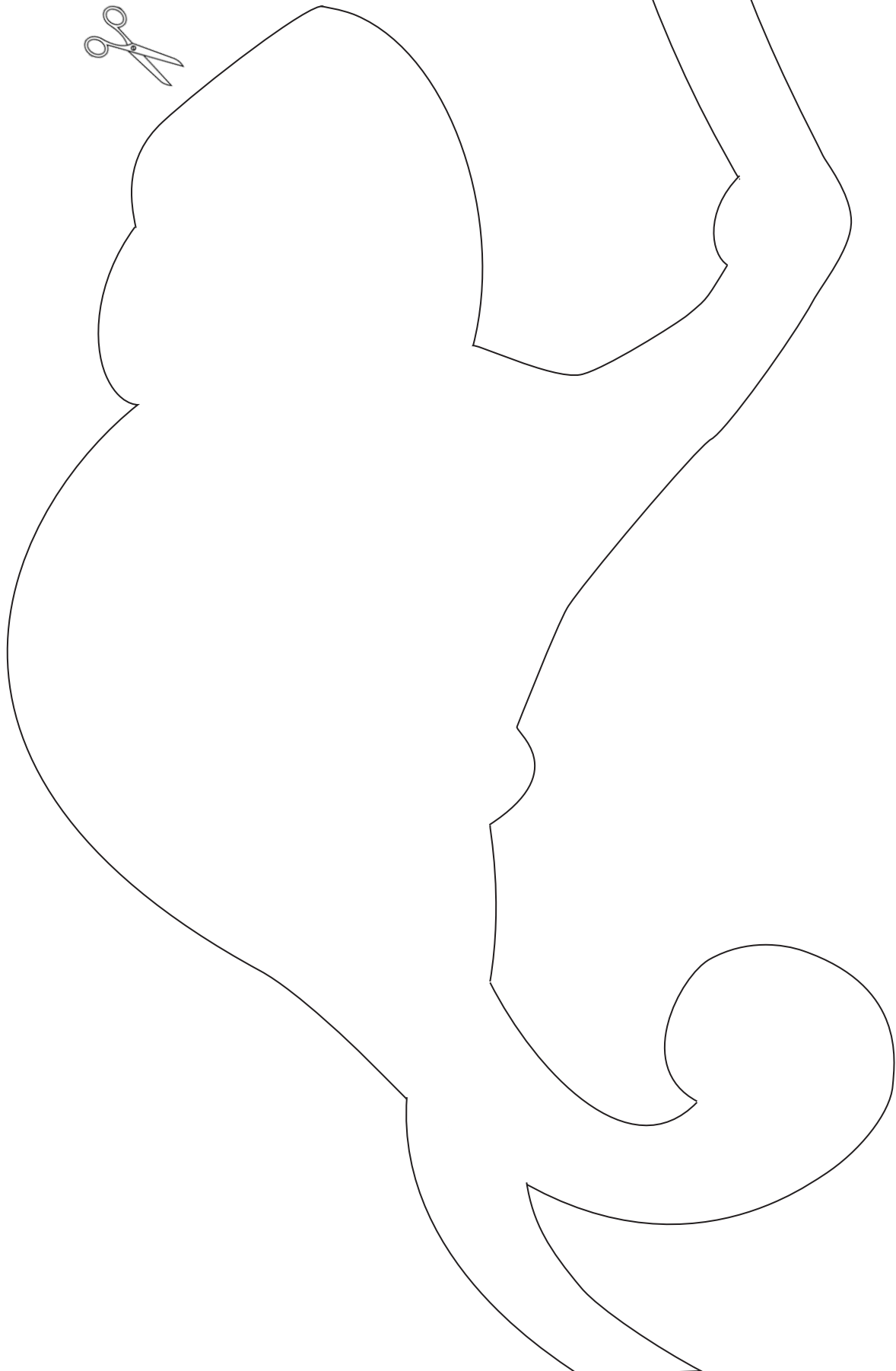
1 - Nimm ein A4 Zeichenblatt aus deinem Block und male darauf ganz frei einen Hintergrund.

Achtung: Es sollten nur zwei bis drei Regenbogenfarben verwendet werden. Sie können dafür mal heller (mit weiß vermischen) oder dunkler (mit schwarz vermischen) oder miteinander vermischt werden.

Hier ein paar Hintergrund Ideen:

- Wald
- Bäume
- Wiese
- violette Blumen
- rote Backsteinmauer
- Meer
- Wüste oder Strand
- nachts
- ...was dir sonst einfällt

2 - Wenn dein Hintergrundbild ganz bunt geworden und deine Farbe getrocknet ist, drucke dieses Blatt aus und schneide so gut du kannst die Form aus.

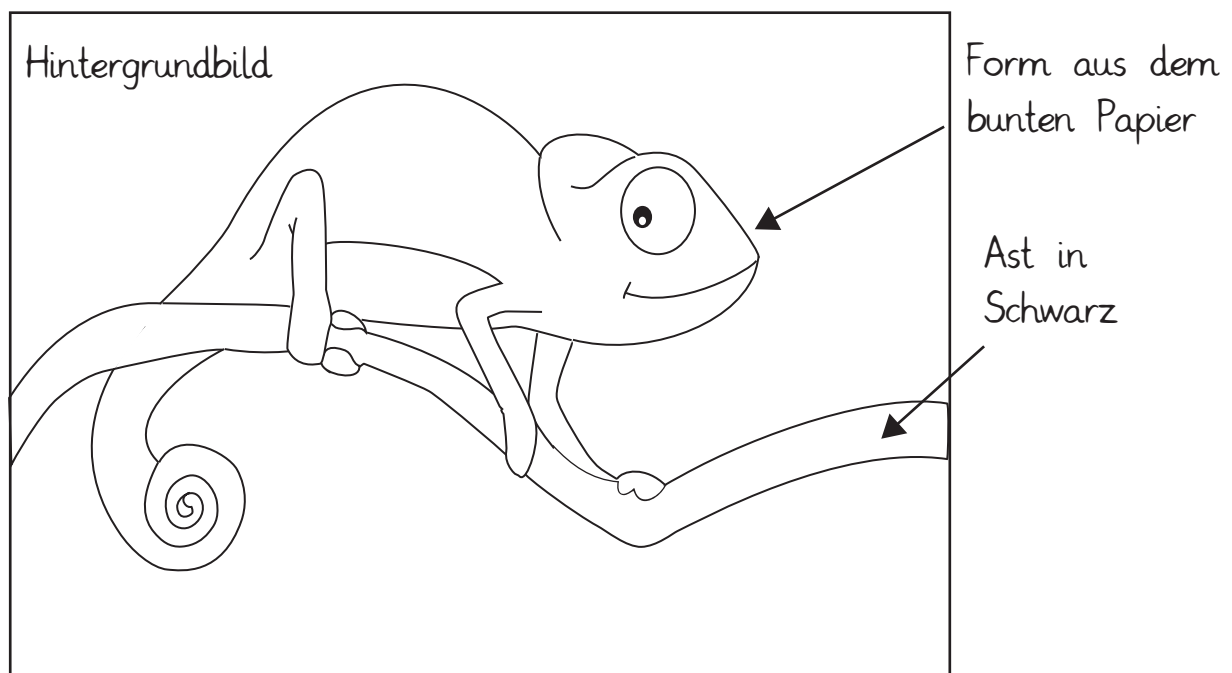


3 - Bemale ein A4 Blatt in einer Farbe (oder nimm ein buntes Papier aus einem Block): Die Farbe sollte nach der meist benutzte Regenbogenfarbe deines Bild ausgewählt werden.

Zeichne die Form mit Hilfe deiner Schablone auf das bunte Papier und schneide sie anschließend aus (in einem Stück!).

Klebe das bunte Papier mittig auf dein Hintergrundbild, so wie unten gezeigt.

Jetzt schau dir genau noch mal das hier unten gezeichnete Chamäleon an und zeichne mit einem schwarzen Fineliner die Konturlinien deines Chamäleons, sowie die Augen, den Mund, die Gelenke und den Schwanz. Nur der Ast sollte ganz schwarz angemalt werden.



Und so könnten später alle Chamäleons miteinander verbunden sein, wenn du mir deins schickst! :) info@nadine-liese.de

